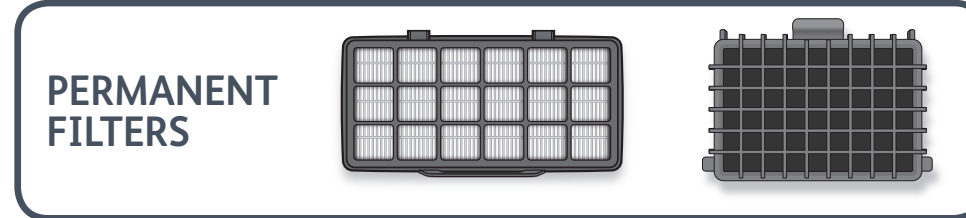
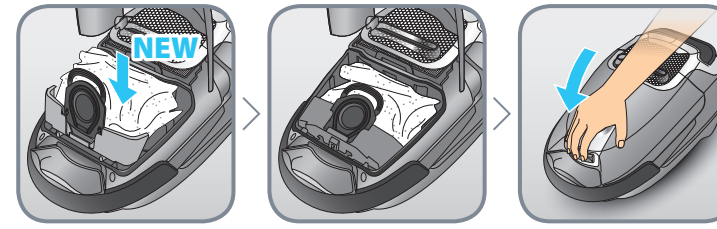
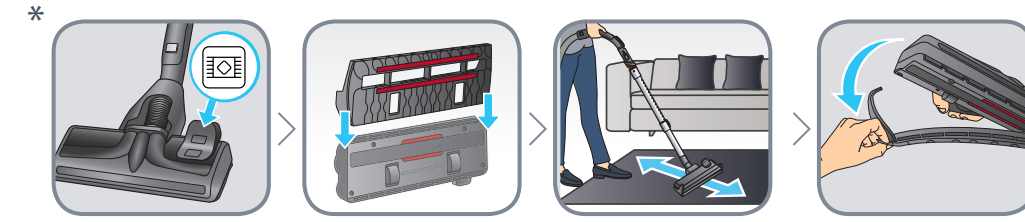
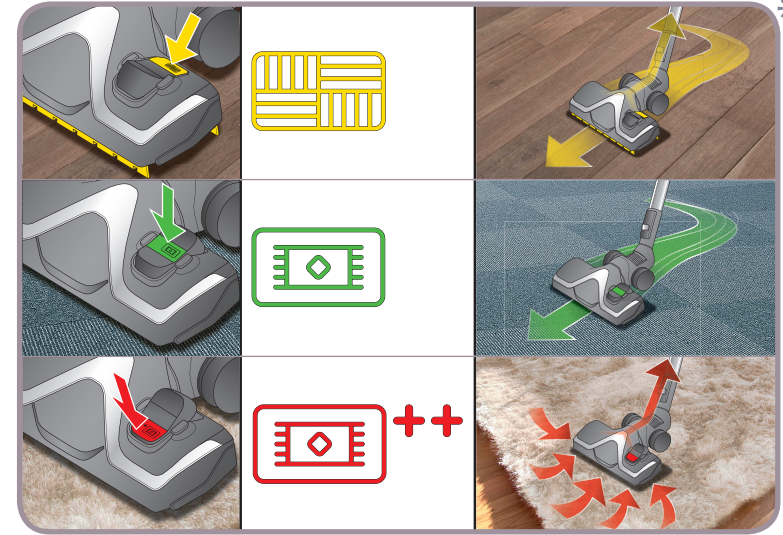
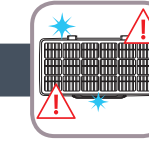


3.



6.



SV Det permanenta EPA-filtret ska ENDAST bytas ut vid felaktig användning av apparaten (trasig påse, uppsugning av vätskor etc):
 - Byt det permanenta EPA-filtret
 - Tvätta det permanenta motorfiltret.

DA Det permanente EPA-filtrer bør KUN udskiftes i tilfælde af forkert brug af apparatet (hul i pose, støvsugning af væske osv.):
 - Udskift det permanente EPA-filtrer
 - Vask det permanente motorfilter

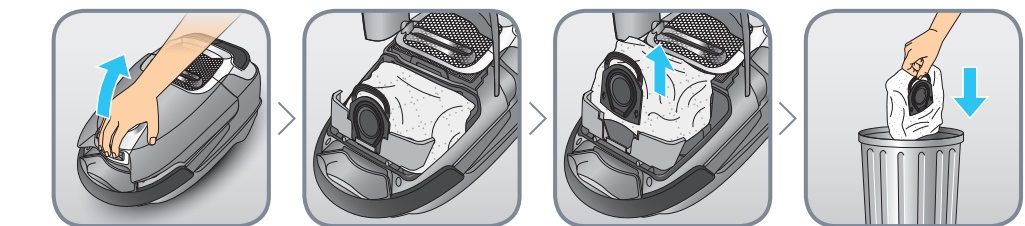
NO KUN i tilfelle feil bruk av apparatet (sprukket pose, støvsuging av væske osv.):
 - Bytt det permanente EPA-filtret
 - Vask det permanente motorfilteret

FI VAIN jos laitetta on käytetty virheellisesti esimerkiksi puhkaisemalla pölypussi tai imuroimalla nesteitä:
 - Vaihda kiinteä EPA-suodatin.
 - Pese kiinteä moottorisuodatin.

EN ONLY in case of improper use of the appliance (burst bag, vacuuming of liquids, etc.):
 - Replace the permanent EPA filter
 - Wash the permanent motor filter



4.



5.



SV Bruksanvisning
DA Brugsanvisning
NO Bruksanvisning
FI Käyttöohjeet
EN Instructions of use

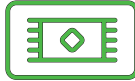


Silence Force™



www.obhnordica.com

* SV Beroende på modell / DA - Afhængigt af model / NO - Avhengig av modell / FI - Määräytyy mallin mukaan / EN - According to model



SV Normal position för effektiv daglig dammsugning av mattor.
DA Normal position for effektiv daglig støvsugning på tæppe.
NO Vanlig innstilling for effektiv daglig støvsugning på teppe.
FI Normaali asento mattojen päivittäiseen tehokkaaseen imurointiin.
EN Normal position for effective daily vacuuming on carpet.

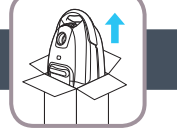




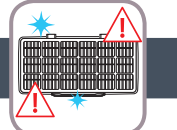


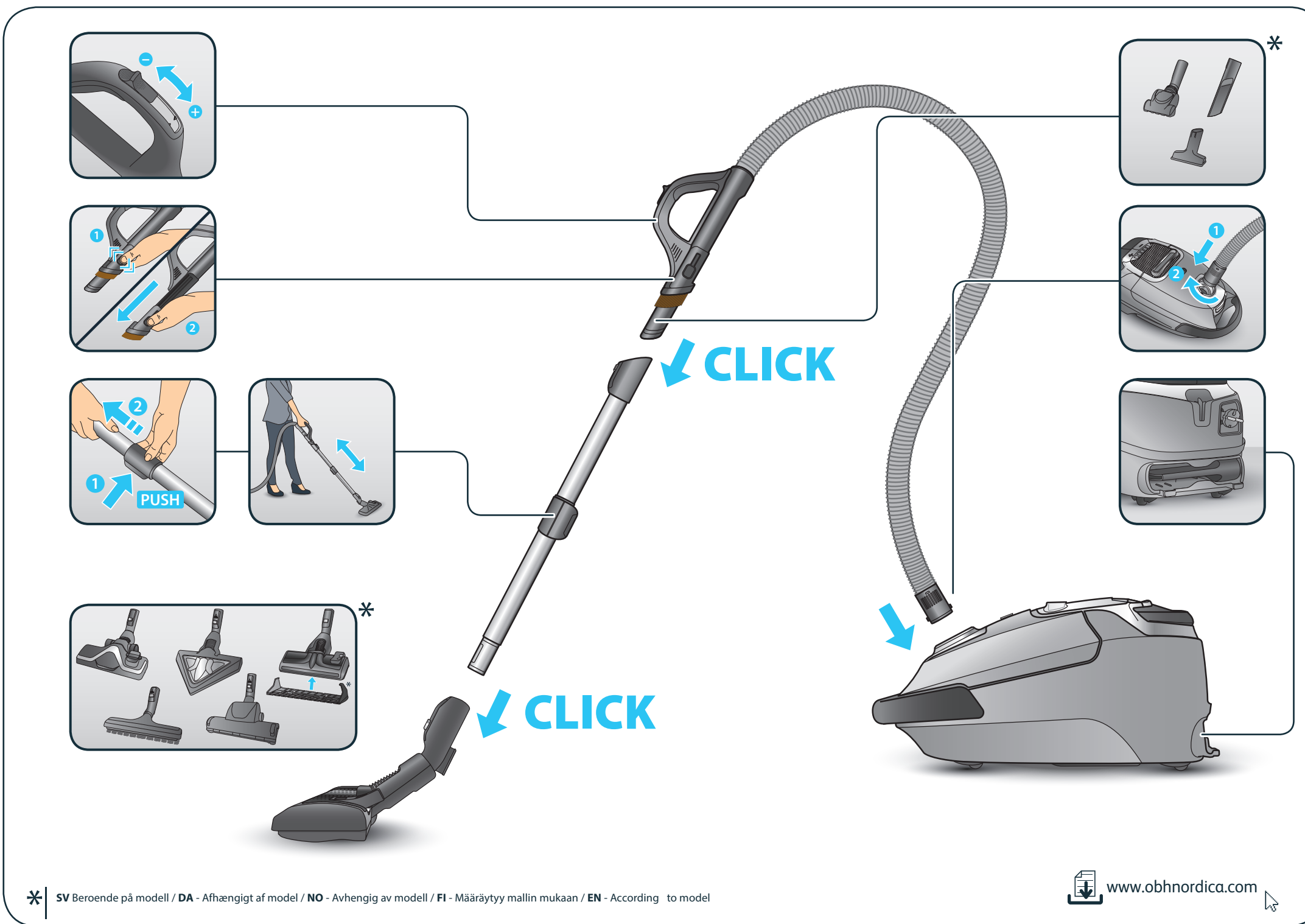
SV För maximal dammsugning av mycket smutsiga mattor. Efter dammsugning i denna position, ställ om till normal.
DA Til maksimal støvsugning af meget snavset tæppe. Efter støvsugning i denne position, vend tilbage til normal.
NO For maksimal støvsugings-effekt på svært skittent teppe. Bytt tilbake til normal etter støvsugning i denne innstillingen.
FI Erittäin likaisen maton imurointiin. Tässä asenossa imuroimisen jälkeen palauta normaaliasento takaisin käyttöön.
EN For maximum vacuuming of very dirty carpet. After vacuuming in this position, switch back to normal.

SV Läs alltid igenom häftet med säkerhetsanvisningar innan användning.
 DA Læs altid folderen med instruktioner til sikker brug, før du anvender apparatet.
 NO Les alltid gjennom heftet med sikkerhetsinstruksjoner før bruk.
 FI Lue turvallisuus- ja käyttöohjejulkaisu aina ennen käyttämistä.
 EN Please read carefully the "Safety and use instructions" booklet before first use.

SV För ytterligare anvisningar.
 DA Yderligere information om brug.
 NO For ytterligere informasjon om bruk.
 FI Lisätietoja käyttämisestä.
 EN For further usage information.


www.obhnordica.com

1. 
2. 
3. 
4. 
5. 
6. 



*** SV Beroende på modell / DA - Afhængigt af model / NO - Avhengig av modell / FI - Määräytyy mallin mukaan / EN - According to model**



*** SV Beroende på modell / DA - Afhængigt af model / NO - Avhengig av modell / FI - Määräytyy mallin mukaan / EN - According to model**