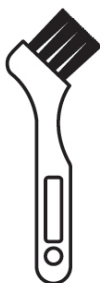
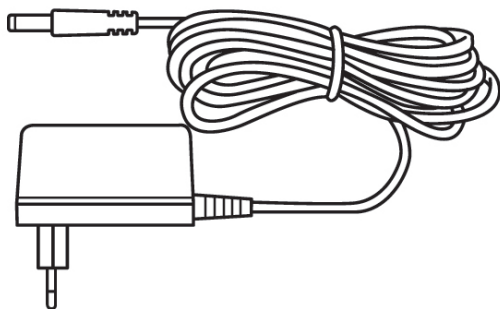
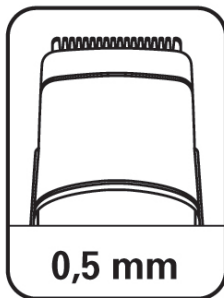
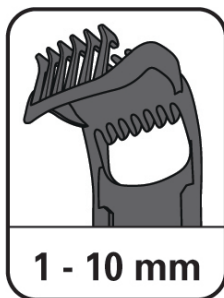
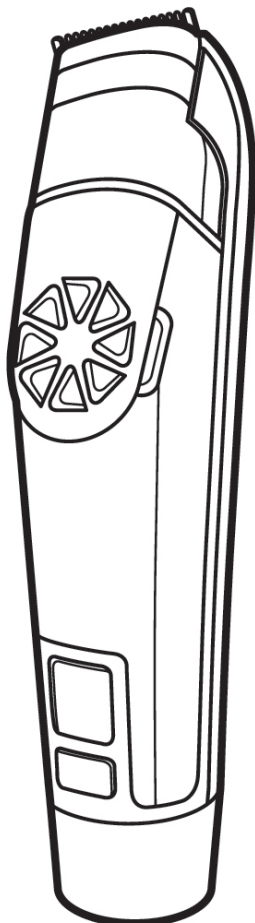


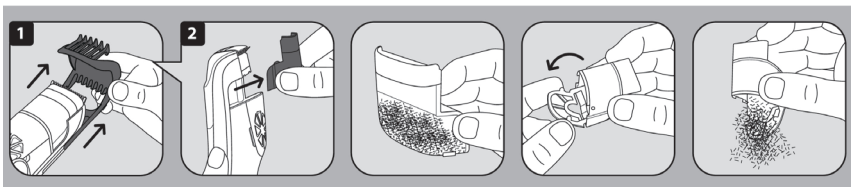
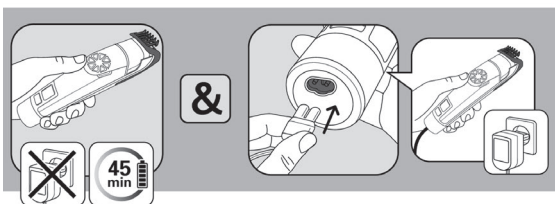
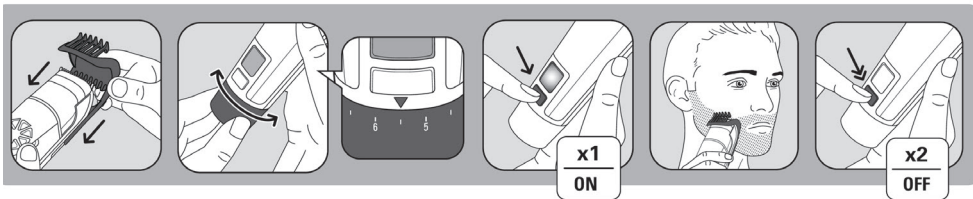
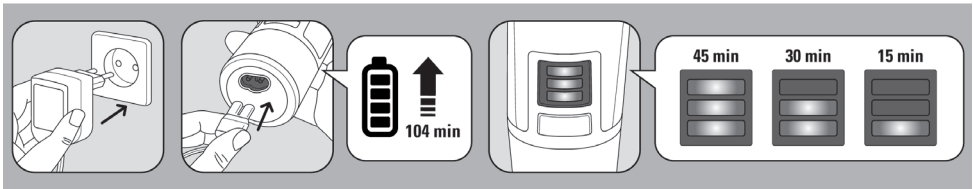


DESIGNING GOOD LIFE

ATTRAXION
BEARD TRIMMER
AIR FORCE
PRECISION
TRIM IT WITHOUT CLEANING

Bruksanvisning – svenska	sida	5 – 8
Brugsanvisning – dansk	side	9 – 12
Bruksanvisning – norsk.....	side	13 – 16
Käyttöohjeet – suomi	sivu	17 – 20
Instruction manual – english.....	page	21 – 24





Läs noggrant igenom instruktionerna före den första användningen för att undvika all fara pga. en felaktig användning.

Säkerhetsföreskrifter

- Apparaten säkerhet uppfyller gällande bestämmelser och standarder (lågspänningsdirektiv, elektromagnetisk kompatibilitet, miljö...).
- Kontrollera att nätspänningen överensstämmer med den som anges på apparaten. All felanslutning kan orsaka irreparabla skador och gör att garantin inte gäller.
- Apparaten installation och användning måste emellertid uppfylla de normer som gäller i ditt land.
- Den här apparaten kan användas av barn från 8 år och uppåt samt av personer med begränsad fysisk, sensorisk eller mental förmåga eller med bristande erfarenheter och kunskaper, om de övervakas eller får instruktioner om hur apparaten ska användas på ett säkert sätt och om de förstår de risker den kan medföra. Barn ska inte leka med apparaten. Rengöring och underhåll får inte göras av barn utan tillsyn.
- Om sladden skadats, ska den bytas ut av tillverkaren, på tillverkarens serviceverkstad eller av behörig fackman, för att undvika fara.
- **OBSERVERA:** skydda enheten mot fukt
- Enbart den spänning som anges på strömförsörjningsenheten får användas. Använd ingen annan strömförsörjningsenhet än den modell som medföljer från tillverkaren.
- Använd aldrig apparaten i närheten av vatten i badkar, dusch, tvättställ eller andra kärl.



- När apparaten används i ett badrum, dra ut kontakten efter användning då närheten till vatten kan medföra fara även om apparaten inte är på.
- Denna apparat är inte avsedd att användas av personer (inklusive barn) som inte klarar av att hantera elektrisk utrustning, eller av personer utan erfarenhet eller kännedom, förutom om de har erhållit, genom en person ansvarig för deras säkerhet, en övervakning eller på förhand fått anvisningar angående apparatens användning. Barn måste övervakas av en vuxen för att säkerställa att barnen inte leker med apparaten.
- Använd inte apparaten och kontakta en auktoriserad serviceverkstad om:
 - den har fallit,
 - den har funktionsstörningar.
- Koppla ur apparaten:
 - före rengöring och underhåll
 - vid funktionsstörning
 - så snart du inte använder den.
- Använd den inte om sladden är skadad.
- Doppa inte ner den i vatten eller under rinnande vatten, inte ens vid rengöring.
- Håll den inte med fuktiga händer.
- Koppla inte ur apparaten genom att dra i sladden, fatta tag i stickkontakten.
- Använd inte en förlängningssladd.
- Rengör den inte med skurmedel eller frätande medel.
- Använd den inte vid en temperatur lägre än 0 °C och högre än 35 °C.

- Använd inte apparaten utan kontakta en auktoriserad serviceverkstad om:
 - apparaten har tappats.
 - apparaten inte fungerar korrekt.

Garanti

Apparaten är endast avsedd för hemmabruk. Den skall inte användas i yrkesmässigt syfte. Garantin träder ur kraft och gäller inte vid felaktig användning.

Var rädd om miljön!

 Din apparat innehåller olika material som kan återanvändas eller återvinnas. Lämna den på en återvinningsstation eller på en auktoriserad serviceverkstad för omhändertagande och be.

De här instruktionerna finns också tillgängliga på vår hemsida www.obhnordica.se

OBH Nordicas BEGRÄNSADE GARANTI

Garantin

OBH Nordica garanterar att den här produkten är fri från tillverkningsdefekter vad gäller material och hantverk under 2 år i Sverige, Norge, Danmark och Finland. Garantin börjar löpa den dag då produkten köps eller levereras.

Denna tillverkarens kommersiella garanti omfattar alla kostnader relaterade till att återställa den bevisat defekta produkten så att den överensstämmer med originalspecifikationerna via reparation eller ersättning av eventuellt defekta delar samt nödvändig arbetsinsats. Efter OBH Nordicas gottfinnande kan en ersättningsprodukt tillhandahållas istället för att reparera den defekta produkten. OBH Nordicas enda skyldighet, och din exklusiva gottgörelse enligt den här garantin, är begränsad till sådan reparation eller ersättning.

Villkor och undantag

OBH Nordica har ingen skyldighet att reparera eller ersätta produkter som inte åtföljs av ett giltigt inköpsbevis. Den defekta produkten kan returneras till inköpsbutiken.

Den här garantin gäller endast för produkter som köps och används för hemmabruk och omfattar inte skador som uppstår till följd av missbruk, underlåtenhet, misslyckande med att följa OBH Nordicas instruktioner eller då produkten har modifierats eller utsatts för en ej godkänd reparation, felaktig emballering av ägaren eller felhantering av ett transportföretag. Den omfattar inte heller normalt slitage, underhåll, eller ersättning av förbrukningsartiklar och inte heller följande:

- användning av fel typ av vatten eller förbrukningsartikel
- mekaniska skador, överbelastning
- skador eller dåliga resultat som specifikt beror på fel spänning eller frekvens, jämfört med vad som är angivet i produkt-ID:et eller i specifikationen
- vatten, damm eller insekter som har trängt in i produkten
- kalkavlagringar (all kalkborttagning måste ske i enlighet med bruksanvisningen)
- skador till följd av blixtnedslag eller strömavbrott
- skador på glas- eller porslinskomponenter i produkten
- olyckor som brand, översvämning osv.
- professionell eller kommersiell användning

Lagstadgade konsumenträttigheter

OBH Nordicas kommersiella garanti påverkar inte konsumentens lagstadgade rättigheter och inte heller de rättigheter som inte kan exkluderas eller begränsas eller rättigheter mot den återförsäljare från vilken konsumenten köpte produkten. Den här garantin ger konsumenten specifika juridiska rättigheter och denne kan även ha andra lagenliga rättigheter som kan variera från land till land. Konsumenten kan efter eget gottfinnande hävda sådana rättigheter.

OBH Nordica AB

Löfströms Allé 5
172 66 Sundbyberg
Tel: 08-629 25 00
www.obhnordica.se

Læs anvisningerne før apparatet tages i brug for at undgå enhver fare på grund af forkert brug.

Sikkerhedsanvisninger

- Af hensyn til brugerens sikkerhed er dette apparat i overensstemmelse med gældende standarder og bestemmelser (Lavspændingsdirektiv, Elektromagnetisk Kompatibilitet, Miljøbeskyttelse...).
- Kontroller at el-installationens spænding svarer til apparatets. Tilslutning til en forkert spænding kan forårsage uoprettelige beskadigelser, som ikke er dækket af garantien.
- Apparatets installation og anvendelse skal dog være i overensstemmelse med gældende standarder i dit land.
- Dette apparat kan benyttes af børn fra 8 år og opefter, og af personer med nedsatte fysiske, sensoriske eller mentale evner eller manglende erfaring og viden, hvis de overvåges eller har fået instruktion i sikker brug af apparatet, og forstår de dermed forbundne farer. Lad ikke børn lege med apparatet. Rengøring og brugervedligeholdelse må ikke udføres af børn uden overvågning.
- Hvis el-ledningen er beskadiget, skal den udskiftes af fabrikanten, dennes servicerepræsentant eller en person med lignende kvalifikation for at undgå enhver fare.
- **ADVARSEL:** Apparatet skal opbevares et tørt sted.
- Apparatet må udelukkende strømforsynes med den spænding, der er angivet på strømforsyningsenheden. Brug kun den strømforsyningsenhed, der blev leveret af producenten.

- Brug aldrig dette apparat i nærheden af vand i badekar, bruserum, håndvaske eller andre beholdere.
- Når apparatet bruges i et badeværelse, skal stikket tages ud af stikkontakten efter brug, da tilstedeværelsen af vand kan udgøre en fare, selv om apparatet er slukket.
- Dette apparat er ikke beregnet til at blive brugt af personer (herunder børn), hvis fysiske, sensoriske eller mentale evner er svækkede eller personer blottet for erfaring eller kendskab, medmindre de er under opsyn eller har modtaget forudgående instruktioner om brugen af dette apparat af en person, der er ansvarlig for deres sikkerhed. Børn skal være under opsyn for at sikre, at de ikke leger med apparatet.
- Brug ikke apparatet og kontakt et autoriseret serviceværksted, hvis:
 - apparatet er faldet ned,
 - apparatet ikke fungerer korrekt.
- Apparatets stik skal tages ud:
 - før rengøring og vedligeholdelse,
 - hvis det ikke fungerer korrekt,
 - så snart det ikke bruges mere,
 - hvis du forlader rummet, selv et øjeblik.
- Må ikke bruges, hvis el-ledningen er beskadiget.
- Må ikke dyppes ned i vand, selv under rengøring.
- Tag ikke fat med våde hænder.
- Tag ikke fat om huset, der er varmt, men tag fat om håndtaget.
- Tag ikke stikket ud ved at trække i ledningen, men tag fat om selve stikket.
- Brug ikke forlængerledning.



- Må ikke rengøres med skurende eller ætsende midler.
- Må ikke bruges ved en temperatur på under 0 °C og over 35 °C.
- Brug ikke apparatet og kontakt et autoriseret serviceværksted, hvis:
 - apparatet er faldet ned,
 - apparatet ikke fungerer korrekt.

Garanti

Apparatet er udelukkende beregnet til brug i en almindelig husholdning. Det må ikke bruges til erhvervsmæssige formål. Garantien bortfalder og er ugyldig i tilfælde af en forkert brug.

Vi skal alle være med til at beskytte miljøet!



Apparatet indeholder mange materialer, der kan genvindes eller genbruges. Bring det til et specialiseret indsamlingssted for genbrug eller et autoriseret serviceværksted, når det ikke skal bruges mere.

Disse instruktioner er også tilgængelige på www.obhnordica.dk

OBH Nordica BEGRÆNSET GARANTI

Garantien

OBH Nordica yder garanti på dette produkt mod nogen produktionsfejl i materialer eller kvalitet op til 2 år i Sverige, Norge, Danmark og Finland, startende fra den oprindelige købs- eller leveringsdato.

Producentens kommercielle garanti dækker alle omkostninger i forbindelse med udbedring af det dokumenterede defekte produkt, så det stemmer overens med de originale specifikationer, gennem reparation eller udskiftning af eventuelle fejlbehæftede dele og den nødvendige arbejdskraft. Efter OBH Nordicas skøn kan produktet erstattes af andet produkt frem for reparation af defekt produkt. OBH Nordicas eneste forpligtelse og din eksklusive løsning under denne garanti er begrænset til en sådan reparation eller erstatning.

Betingelser & undtagelser

OBH Nordica er ikke forpligtet til at reparere eller erstatte et produkt, hvortil der ikke hører gyldigt købsbevis. Det defekte produkt kan returneres til købsstedet.

Denne garanti gælder kun for produkter, der er købt til hjemmebrug og dækker ikke skade, der måtte opstå som følge af forkert brug, misligholdelse, manglende overholdelse af OBH Nordicas instruktioner eller en modifikation

eller uautoriseret reparation af produktet, fejlagtig indpakning fra ejerens side eller fejlhåndtering under forsendelse. Garantien dækker heller ikke normal slitage, vedligeholdelse eller udskiftning af forbrugsdele eller følgende:

- brug af forkert type af vand eller forbrugsvarer.
- mekanisk skade, overbelastning.
- skader eller ringe resultater, som specifikt kan tilskrives forkert spænding eller frekvens som angivet på produkt-ID eller specifikation.
- indtrængning af vand, støv eller insekter i produktet.
- tilkalkning (enhver form for afkalkning skal udføres i henhold til instruktioner for brug).
- skade, der kan tilskrives lyn eller strømstød.
- skade på glas- eller porcelænsdele i produktet.
- ulykker, herunder brand, oversvømmelse osv.
- professionel eller kommerciel brug.

Lovbestemte rettigheder for forbruger

OBH Nordicas kommercielle garanti påvirker ikke de lovbestemte rettigheder en forbruger måtte have eller rettigheder, som ikke kan ekskluderes eller begrænses, ej heller rettigheder over for forhandler, hvorfra forbruger har købt produktet. Denne garanti giver en forbruger specifikke juridiske rettigheder, og forbrugeren kan også have andre juridiske rettigheder, som kan variere fra land til land. Forbrugeren kan hævde alle sådanne rettigheder efter eget skøn.

OBH Nordica Denmark A/S

2750 Ballerup

Visiting address: Tempovej 27

Phone: +45 43 350 350

Direct: +45 43 350 367

www.obhnordica.dk

Les bruksanvisningen før du bruker apparatet.
Slik unngår du enhver risiko som skyldes uriktig bruk.

Sikkerhetsråd

- Av hensyn til din sikkerhet er dette apparatet i samsvar med gjeldende normer og regler (lavspenningsdirektiver, elektromagnetisk kompatibilitet, miljø ...).
- Kontroller at nettspenningen stemmer overens med apparatets spenning. Enhver tilkoblingsfeil kan forårsake varige skader som ikke dekkes av garantien.
- Installasjon og bruk av apparatet skal imidlertid alltid være i samsvar med gjeldende standarder i ditt land.
- Dette apparatet kan brukes av barn fra alderen 8 år og oppover og personer med reduserte fysiske, sensoriske eller mentale evner, eller for personer uten erfaring og kjennskap hvis de har blitt gitt opplæring i bruken av apparatet eller er under oppsyn og forstår farene som er involvert. Barn skal ikke leke med apparatet. Rengjøring og brukervedlikehold skal ikke utføres av barn uten oppsyn.
- Dersom strømledningen er skadet, skal den erstattes av produsenten, dens kundeservice eller av en person med lignende kvalifikasjoner for å forhindre at det oppstår problemer.
- **ADVARSEL:** Hold enheten på et tørt.
- Apparatet skal bare forsynes med spenningen angitt på adapteren. Ikke bruk andre adapter enn den modellen som leveres av produsenten.
- Ikke bruk dette apparatet i nærheten av badekar, dusjer, vaskeservanter eller andre beholdere som inneholder vann.



- Når apparatet brukes på badet, skal det frakobles etter bruk fordi nærheten til vann kan utgjøre en fare selv om apparatet er slått av.
- Dette apparatet er ikke ment for personer (inkl. barn) med nedsatte fysiske, sensoriske eller psykiske evner, eller uerfarne personer, med mindre de får tilsyn eller forhåndsinstruksjoner omanvendelsen av apparatet fra en person med ansvar for deres sikkerhet. Barn skal holdes under tilsyn for å sikre at de ikke bruker apparatet til lek.
- Ikke bruk apparatet og kontakt et godkjent servicesenter hvis:
 - apparatet har falt eller
 - ikke fungerer normalt.
- Apparatet må frakobles: før rengjøring og vedlikehold, hvis det ikke fungerer ordentlig, straks du har sluttet å bruke det.
- Skal ikke brukes hvis ledningen er skadet.
- Må ikke dyppes ned i vann eller holdes under rennende vann, selv ved rengjøring.
- Skal ikke holdes med fuktige hender.
- Holdes i håndtaket, ikke i de varme delene.
- Skal ikke frakobles ved å dra i ledningen, men ved å dra i støpselet.
- Bruk ikke skjøteledning.
- Bruk ikke skuremidler eller etsende midler til rengjøring.
- Skal ikke brukes ved temperaturer under 0 °C og over 35 °C.
- Ikke bruk apparatet og kontakt et godkjent servicesenter hvis:
 - apparatet har falt eller
 - ikke fungerer normalt.

Garanti

Dette apparatet er kun beregnet til privat bruk i hjemmet. Det skal ikke brukes til profesjonelle formål. Garantien blir ugyldig ved uriktig bruk.

Miljøvern!



Apparatet inneholder mange gjenvinnbare og resirkulerbare materialer. Ta det med til et oppsamlingssted eller et godkjent servicesenter slik at avfallet kan behandles.

Denne bruksanvisningen er også tilgjengelig på www.obhnordica.no.

BEGRENSET GARANTI for OBH Nordica

Garantien

OBH Nordica garanterer at dette produktet vil være fritt for produksjonsfeil i materialer eller arbeid i 2 år i Sverige, Norge, Danmark og Finland, fra og med kjøpsdato eller leveringsdato.

Denne produsentens kommersielle garanti dekker alle kostnader knyttet til gjenoppretting av bevist defekt produkt, slik at det samsvarer med de opprinnelige spesifikasjonene, gjennom reparasjon eller bytting av eventuelle deler samt nødvendig arbeid. OBH Nordica kan velge å bytte ut produktet med et erstatningsprodukt i stedet for å reparere et defekt produkt. OBH Nordicas eneste forpliktelse og den eneste løsningen du tilbys ifølge denne garantien, er begrenset til denne typen reparasjon eller bytte.

Vilkår og unntak

OBH Nordica er ikke forpliktet til å reparere eller erstatte noen produkter der det ikke kan legges frem gyldig kjøpskvittering. Defekt produkt kan leveres tilbake til butikken der det ble kjøpt.

Denne garantien gjelder bare for produkter som er kjøpt og brukt til hjemmebruk og dekker ikke noen typer skader som oppstår som følge av misbruk, uaktsomhet, unnlattelse av å følge OBH Nordicas instruksjoner, eller modifisering eller uautorisert reparasjon av produktet, feil pakking fra eier eller feilbehandling fra eventuell transportør. Den dekker heller ikke normal bruksslitasje, vedlikehold eller bytting av forbruksdeler, eller følgende:

- bruk av feil type vann eller forbruksdeler
- mekaniske skader, overbelastning
- skader eller dårlige resultater, særlig på grunn av feil spenning eller frekvens, som stemplet på produkt-IDen eller spesifikasjonen
- inntrenging av vann, støv eller insekter i produktet
- kalkavleiring (eventuell avkalking må utføres i henhold til brukerveiledningen)
- skade som følge av lynnedslag eller spenningsvingninger
- skade på eventuelle glass- eller porselenselementer i produktet
- ulykker, blant annet brann, oversvømmelse osv.
- profesjonell eller kommersiell bruk

Lovbestemte forbrukerrettigheter

OBH Nordicas kommersielle garanti får ingen innvirkning på de lovbestemte rettighetene forbrukere kan ha, eller andre rettigheter som ikke kan utelates eller begrenses, eller rettigheter i forhold til forhandleren som forbrukeren kjøpte produktet fra. Denne garantien gir forbrukeren bestemte juridiske rettigheter, og forbrukeren kan også ha andre juridiske rettigheter som kan variere fra land til land. Forbrukeren kan hevde slike rettigheter etter eget skjønn.

Groupe SEB Norway AS

Lilleakerveien 6d, plan 5

0216 Oslo

Norge

Tlf: 22 96 39 30

www.obhnordica.no

Lue ohjeet ennen laitteen käyttöä, jotta välttäisit vaarat, jotka aiheutuvat virheellisestä käytöstä.

Turvaohjeet

- Turvallisuutesi vuoksi tämä laite täyttää siihen soveltuvat normit ja määräykset (pienjännite-sähkömagneettinen yhteensopivuus, ympäristödirektiivi...).
- Tarkista, että laitteen arvokilvessä ilmoitettu syöttöjännite vastaa sähköverkon jännitettä. Jos kytkentä on virheellinen, laite voi saada korvaamattomia vaurioita, joita takuu ei kata.
- Laitteen ja sen käytön tulee kuitenkin täyttää omassamaassasi voimassa olevat normit.
- Tätä laitetta voivat käyttää vähintään 8-vuotiaat lapset ja aikuiset, joiden fyysiset, aisteihin liittyvät tai henkiset kyvyt ovat rajoittuneet tai joilla ei ole riittävästi tietoa ja kokemusta, mikäli he ovat saaneet tietoa ja opastusta laitteen turvallisesta käytöstä ja jos he ymmärtävät laitteen käyttöön liittyvät riskit ja vaarat. Älä anna lasten leikkiä laitteella. Lapset eivät saa puhdistaa tai huoltaa laitetta ilman valvontaa.
- Jos sähköjohto on vahingoittunut, se on annettava valmistajan, tämän huoltoedustajan tai vastaavan pätevyyden omaavan henkilön vaihdettavaksi vaarojen välttämiseksi.
- **VAROITUS:** Pidä laite kuivana.
- Laitteen virransyötön tulee vastata ehdottomasti virransyöttöyksikössä mainittua jännitettä. Käytä vain valmistajan toimittamaa virransyöttöyksikkömallia.
- Älä käytä tätä laitetta kylpyammeen, suihkun, pesualtaan tai muiden vettä sisältävien kalusteiden lähellä.




- Kun laitetta käytetään kylpyhuoneessa, se on irrotettava sähköverkosta käytön jälkeen, sillä veden läheisyys voi aiheuttaa vaaran, vaikka laite on sammutettu.
- Tätä laitetta ei ole tarkoitettu sellaisten henkilöiden käytettäväksi (mukaan luettuina lapset), joiden fyysiset, aistimelliset tai henkiset kyvyt ovat heikentyneet eikä myöskään sellaisten henkilöiden käytettäväksi, joilla ei ole tietoa tai tuntemusta käyttäät laitetta, elleivät he ole heidän turvallisuudestaan vastaavan henkilön valvonnassa tai he saavat ohjeita laitteen käytöstä. Lapsia on pidettävä silmällä, jotta he eivät leiki tällä laitteella.
- Älä käytä laitetta ja ota yhteys valtuutettuun huoltokeskukseen, jos: laite on pudonnut tai se ei toimi normaalilla tavalla.
- Laite tulee irrottaa sähköverkosta:
 - ennen puhdistusta ja hoitoa.
 - jos se ei toimi kunnolla
 - heti kun olet lopettanut sen käytön.
 - jos poistut huoneesta edes hetkeksi.
- Älä käytä laitetta, jos sähköjohto on vahingoittunut.
- Älä upota laitetta veteen tai laita sitä juoksevan veden alle edes puhdistusta varten.
- Älä pidä laitteesta kiinni märin käsin.
- Älä pidä kiinni rasiasta, sillä se kuumenee, käytä kädensijaa.
- Älä irrota laitetta sähköverkosta vetämällä sähköjohdosta, vedä pistokkeesta.
- Älä käytä jatkojohtoa.
- Älä käytä puhdistuksessa hankaavia tai syövyttäviä tuotteita.
- Älä käytä laitetta alle 0 °C ja yli 35 ° lämmössä.

- Älä käytä laitetta ja ota yhteys valtuutettuun huoltokeskukseen, jos: laite on pudonnut tai se ei toimi normaalilla tavalla.

Takuu

Laite on tarkoitettu vain kotikäyttöön. Sitä ei saa käyttää ammatillisiin tarkoituksiin. Takuu raukeaa, jos laitetta käytetään asiattomasti.

Edistäkäämme ympäristönsuojelua!

 Laite sisältää paljon arvokkaita ja kierrätettäviä materiaaleja. Toimita se keräyspisteeseen tai sellaisen puuttuessa valtuutettuun huoltokeskukseen, jotta laite käsitellään asianmukaisesti.

Nämä ohjeet löytyvät myös nettisivuiltamme www.obhnordica.fi.

OBH Nordican RAJOITETTU TAKUU

Takuu

OBH Nordica myöntää tälle tuotteelle kahden vuoden takuun kaikkien valmistus- ja materiaalivirheiden varalta. Takuu on voimassa Ruotsissa, Norjassa, Tanskassa ja Suomessa, ja se on voimassa ostopäivästä tai toimituspäivästä alkaen.

Tämä valmistajan kaupallinen takuu kattaa kaikki kustannukset, myös tarvittavat työkustannukset, joita syntyy, kun vialliseksi todettu tuote muutetaan vastaamaan alkuperäistä määrittelyä joko korjaamalla tai vaihtamalla viallinen osa. Viallisen tuotteen korjaamisen sijaan OBH Nordica voi harkintansa mukaan antaa tilalle uuden tuotteen. OBH Nordican ainoa velvoite ja ostajan saama ainoa korvaus rajoittuvat tämän takuun mukaisesti tuotteen korjaukseen tai vaihtoon.

Ehdot ja rajoitukset

OBH Nordica ei ole velvollinen korjaamaan tai vaihtamaan tuotetta, jonka mukana ei toimiteta asianmukaista ostokuittia. Viallinen tuote voidaan palauttaa liikkeeseen, josta se on ostettu.

Takuu koskee vain tuotteita, jotka ostetaan kotitalouskäyttöön ja joita käytetään kotitalouskäytössä. Takuu ei kata seuraavista syistä syntyneitä vaurioita: väärinkäyttö, huolimattomuus, OBH Nordican ohjeiden noudattamatta jättäminen, tuotteen muuttaminen tai luvaton korjaus, omistajan suorittama virheellinen pakkaaminen tai kuljetusyhtiön huolimaton toiminta. Takuu ei myöskään kata normaalia kulumista, kuluvien osien huoltoa tai vaihtoa eikä seuraavia:

- vääränlaisen veden tai vääränlaisten kuluvien osien käyttö
- mekaaniset vauriot, ylikuormitus
- vauriot tai huonot lopputulokset, joiden syynä on väärä eli tuotetunnisteesta tai teknisistä tiedoista poikkeava jännite tai taajuus

- veden, pölyn tai hyönteisten pääsy tuotteen sisään
- kalkkeutuminen (kalkki tulee poistaa käyttöohjeiden mukaisesti)
- salaman tai virtapiikin aiheuttama vaurio
- tuotteessa olevaan lasiin tai posliiniin muodostunut vaurio
- onnettomuudet, mukaan lukien tulipalo, tulva jne.
- ammattimainen tai kaupallinen käyttö.

Kuluttajan lakisääteiset oikeudet

OBH Nordican kaupallinen takuu ei heikennä kuluttajan mahdollisia lainsäädännöllisiä oikeuksia tai oikeuksia, joita ei voi rajoittaa tai olla huomioimatta, eikä tuotteen myyneen jälleenmyyjän velvoitteita tuotteen omistajaa kohtaan. Tämä takuu antaa kuluttajalle tietyt lakisääteiset oikeudet, ja kuluttajalla voi olla myös muita lakisääteisiä, maittain vaihtelevia oikeuksia. Kuluttajalla on oikeus vedota näihin oikeuksiin harkintansa mukaan.


Groupe SEB Finland OY

Pakkalankuja 6
01510 Vantaa
Finland
Puh. (09) 894 6150
www.obhnordica.fi

Read the instructions before use to avoid any danger due to misuse.

Safety instructions

- For your safety, this appliance complies with the applicable standards and regulations (Low Voltage Directive, Electromagnetic Compatibility, Environmental...).
- Check that the voltage of your electricity supply matches the voltage of your appliance. Any error when connecting the appliance can cause irreparable harm, not covered by the guarantee.
- The installation of the appliance and its use must however comply with the standards in force in your country.
- This appliance can be used by children aged from 8 years and above and persons with reduced physical, sensory or mental capabilities or lack of experience and knowledge if they have been given supervision or instruction concerning use of the appliance in a safe way and understand the hazards involved. Children shall not play with the appliance. Cleaning and user maintenance shall not be made by children without supervision.
- If the supply cord is damaged, it must be replaced by the manufacturer, its service agent or similarly qualified persons in order to avoid a hazard.
- **CAUTION:** Keep the appliance dry.
- The appliance must be powered only as per the voltage indicated on the power supply unit. Do not use any other power supply unit except that mentioned by the manufacturer.

- Never use your appliance with wet hands or near water contained in bath tubs, showers, sinks or other containers. 
- When using the appliance in the bathroom, unplug it after use as the presence of water nearby may pose a danger even when the appliance is turned off.
- This appliance is not intended for use by persons (including children) with reduced physical, sensory or mental capabilities, or lack of experience and knowledge, unless they have been given supervision or instruction concerning use of the appliance by a person responsible for their safety. Children should be supervised to ensure that they do not play with the appliance.
- Stop using your appliance and contact an Authorised Service Centre if:
 - your appliance has fallen.
 - it does not work correctly.
- The appliance must be unplugged:
 - before cleaning and maintenance procedures.
 - if it is not working correctly.
 - as soon as you have finished using it.
 - if you leave the room, even momentarily.
- Do not use if the cord is damaged.
 - Do not immerse or put under running water, even for cleaning purposes.
 - Do not hold with damp hands.
 - Do not hold the appliance by the casing, which is hot, but by the handle.
 - Do not unplug by pulling on the cord, rather pull out by the plug.
 - Do not use an electrical extension lead.
 - Do not clean with abrasive or corrosive products.

- Do not use at temperatures below 0°C and above 35°C.
- Stop using your appliance and contact an Authorised Service Centre if:
 - your appliance has fallen.
 - it does not work correctly.

Guarantee

Your appliance is designed for use in the home only. It should not be used for professional purposes. The guarantee becomes null and void in the case of improper usage.

Environment protection first!



Your appliance contains valuable materials which can be recovered or recycled. Leave it at a local civic waste collection point.

These instructions are also available on our website www.obhnordica.com.

OBH Nordica LIMITED GUARANTEE

The Guarantee

OBH Nordica guarantees this product against any manufacturing defect in materials or workmanship during 2 years within Sweden, Norway, Denmark and Finland, starting from the initial date of purchase or delivery date.

This manufacturer's commercial guarantee covers all costs related to restoring the proven defective product so that it conforms to its original specifications, through the repair or replacement of any defective part and the necessary labour. At OBH Nordica's choice, a replacement product may be provided instead of repairing a defective product. OBH Nordica's sole obligation and your exclusive resolution under this guarantee are limited to such repair or replacement.

Conditions & Exclusions

OBH Nordica shall not be obliged to repair or replace any product which is not accompanied by a valid proof of purchase. The defective product may be returned to the store of purchase.

This guarantee applies only for products purchased and used for domestic purposes and will not cover any damage which occurs as a result of misuse, negligence, failure to follow OBH Nordica instructions, or a modification or unauthorised repair of the product, faulty packaging by the owner or mishandling by any carrier. It also does not cover normal wear and tear, maintenance or replacement of consumable parts, or the following:

- using the wrong type of water or consumable
- mechanical damages, overloading
- damages or poor results specifically due to wrong voltage or frequency as stamped on the product ID or specification
- ingress of water, dust or insects into the product
- scaling (any de-scaling must be carried out according to the instructions for use)
- damage as a result of lightning or power surges
- damage to any glass or porcelain ware in the product
- accidents including fire, flood, etc
- professional or commercial use

Consumer Statutory Rights

OBH Nordica's commercial guarantee does not affect the Statutory Rights a consumer may have or those rights that cannot be excluded or limited, nor rights against the retailer from which the consumer purchased the product. This guarantee gives a consumer specific legal rights, and the consumer may also have other legal rights which vary from Country to Country. The consumer may assert any such rights at his sole discretion.

OBH Nordica AB

Löfströms Allé 5
SE-172 66 Sundbyberg
Phone: 08-629 25 00
www.obhnordica.com

