



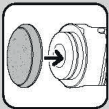
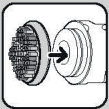
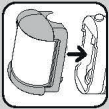
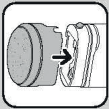
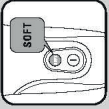
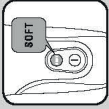
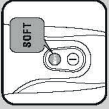
DESIGNING GOOD LIFE

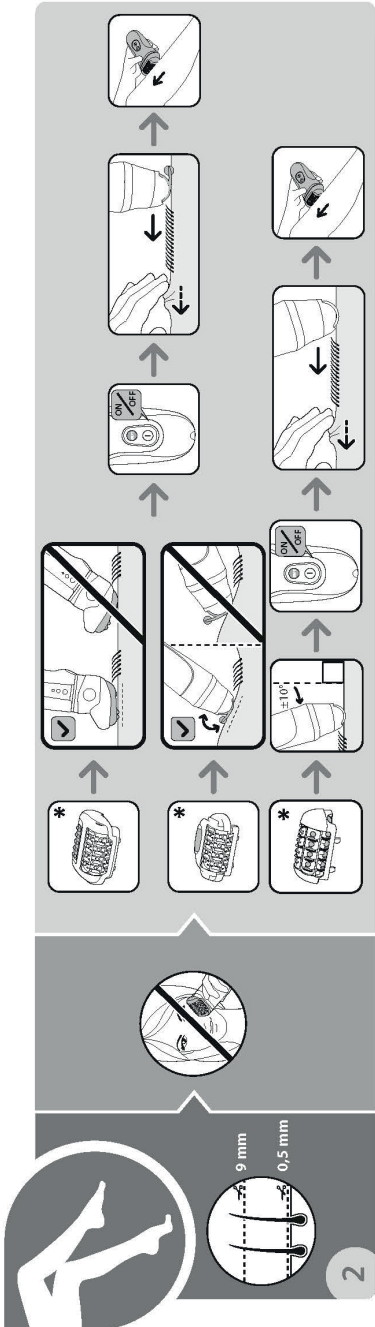
Sensation
EPILATOR

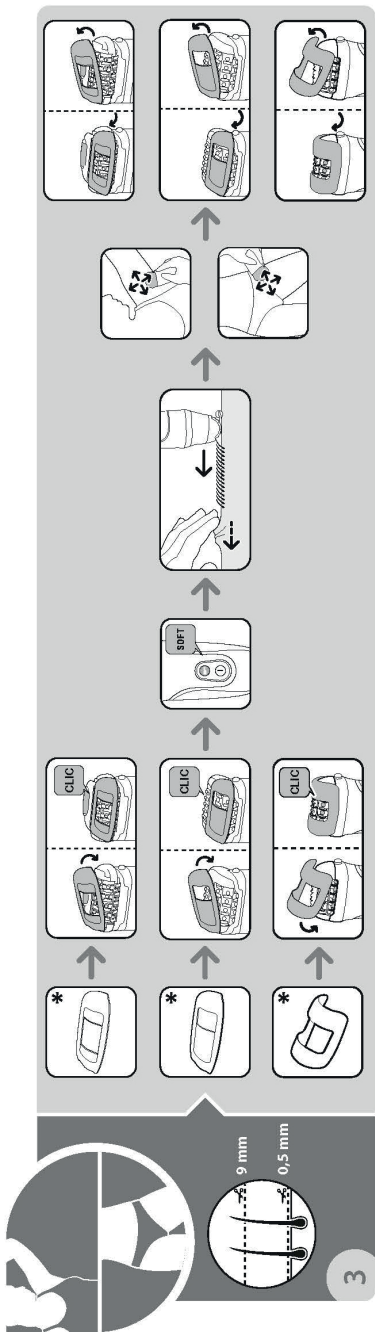
SPA SENSATION+
SPA SENSATION
SKIN RESPECT

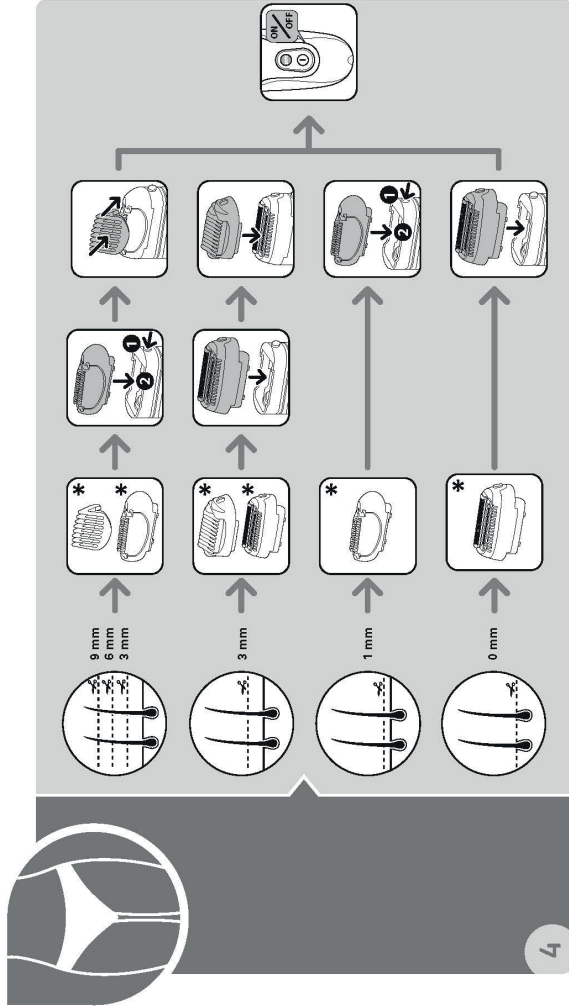
Looking good!

Svenska	sida	12 - 16
Dansk.....	side	17 - 21
Norsk.....	side	22 - 25
Suomi.....	sivu	26 - 30
English	page	31 - 35



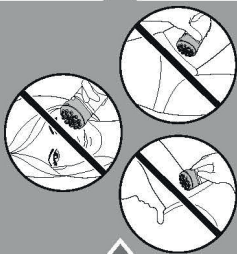
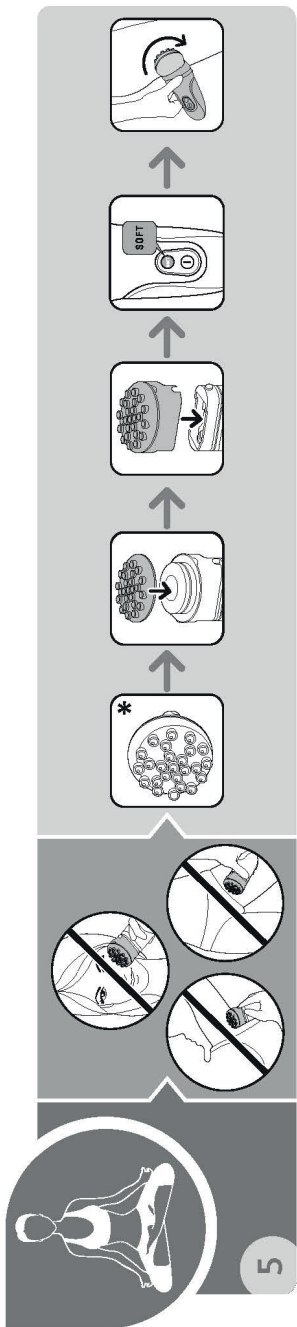




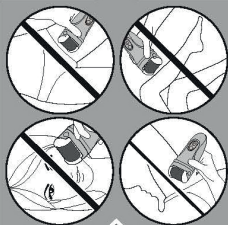
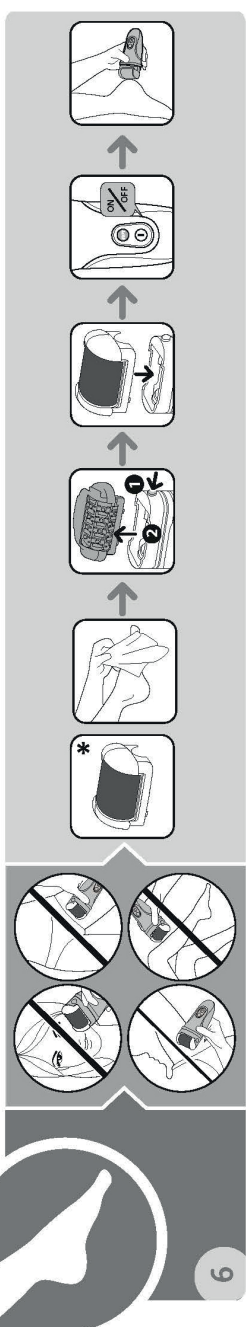


* SV - Beroende på modell / * DA - Afhængigt af model / * NO - Avhengig av modell * FI - Määräytyy mallin mukaan /

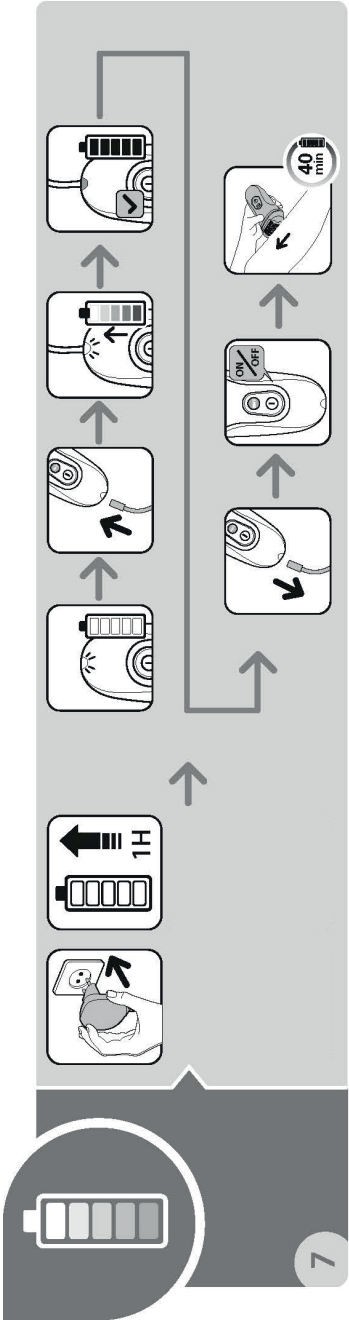
* EN - According to model / * EN - According to model

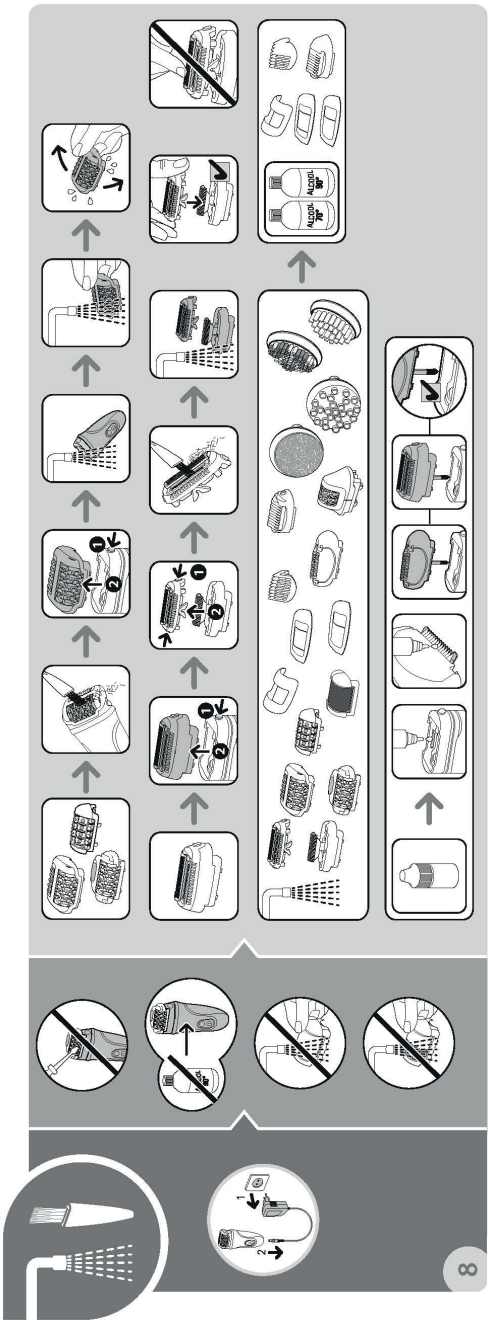


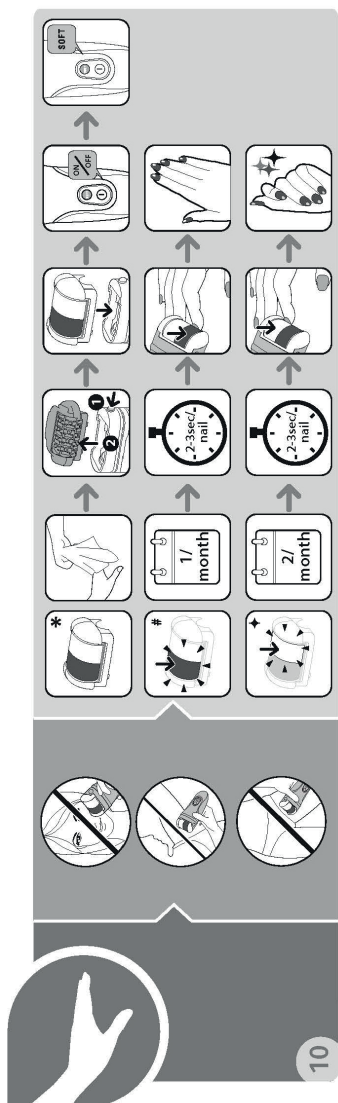
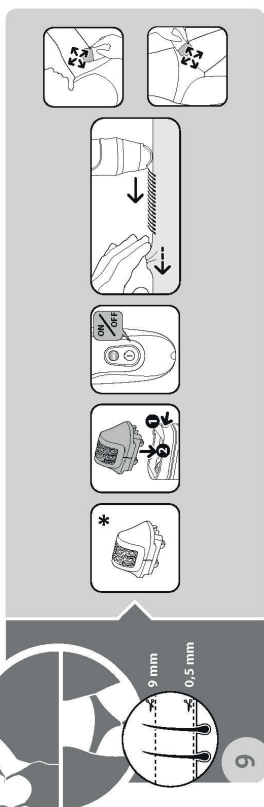
5



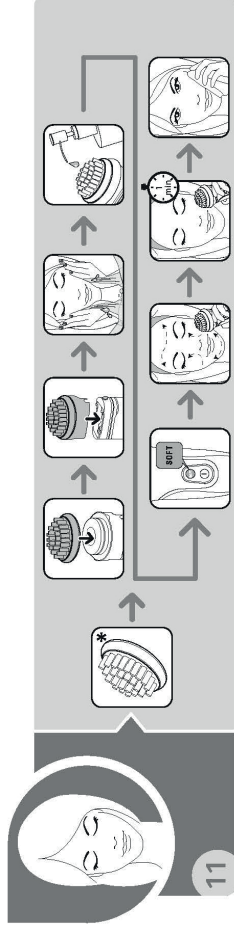
6







SV - Polering / # DA - Pudsning / # NO - Polering / # FI - Kiillottaminen / # EN - Buffing/
◆ SV - Putsning / ◆ DA - Polering / ◆ NO - Skinnende / ◆ FI - Puhdistaminen / ◆ EN - Shining/



SÄKERHET

- **OBS!** Den här apparaten fungerar inte när den är kopplad till ett vägguttag.
 - Den här apparaten kan användas av barn från 8 år och uppåt samt av personer med begränsad fysisk, sensorisk eller mental förmåga eller med bristande erfarenheter och kunskaper, om de övervakas eller får instruktioner om hur apparaten ska användas på ett säkert sätt och om de förstår de risker den kan medföra. Barn ska inte leka med apparaten. Rengöring och underhåll får inte göras av barn utan tillsyn.
 - **VARNING:** ⚠️ EWS: Apparaten får endast användas med medföljande strömadapter EWS.
 - Håll i kontakten, inte i sladden, när du ska dra ur kontakten ur vägguttaget.
 - Använd inte förlängningsladd.
 - När apparaten är igång får den inte komma i kontakt med ögonfransar, hår, kläder eller andra föremål, det medför risk för skada samt kan leda till att apparaten blockeras.
 - Använd inte epilatorn:
 - i ansiktet
 - på skadad hud
 - på riskpartier (åderbräck, leverfläckar, födelsemärken)
 - om du lider av hudåkommor (eksem, inflammationer, akne).
- Om du behandlar bikinilinjerna får den här apparaten bara användas på de yttre partierna. Den får inte användas på de mest intima delarna (blygdläpparna). Av hygieniska skäl rekommenderar vi dig att inte låna ut epilatorn.
- På känsliga ställen (knän, skenben, armhålor) bör du inte forcera eller trycka för hårt med epilatorn.

- **VARNING:** Delarna som hålls i handen ska kopplas ur före rengöring under vatten. Lämplig för användning i duschen.
- Batteriet måste tas ut ur apparaten innan det kasseras.
- Apparaten måste kopplas ur från eluttaget innan batteriet tas ut.
- Batteriet måste kasseras på ett säkert sätt.



Denna apparat innehåller batterier som endast får bytas ut av kvalificerade personer.

- Av säkerhetsskäl följer produkten tillämpliga normer och föreskrifter (direktiven för lågspänning, elektromagnetisk kompatibilitet, miljö mm).
- **VARNING:** Den här apparaten är inte avsedd att användas av personer (däribland barn) som har nedsatt fysisk, sensorisk eller mental förmåga, eller av personer som inte har tillräcklig erfarenhet och kunskap, utom om de handhar apparaten efter att en person som ansvarar för deras säkerhet instruerat dem eller under användningen utövar tillsyn över dem. Barn bör hållas under uppsikt. De får inte handskas med produkten.
- Rengör inte med slipande eller frätande rengöringsmedel.
- Använd inte apparaten vid temperaturer under 0°C eller över 35°C.
Vid felaktig användning upphör garantin att gälla.

GARANTI

Apparaten är endast avsedd för hemmabruk. Den får inte användas i professionella sammanhang. Vid felaktig användning upphör garantin att gälla.

Förbereda huden

- Huden ska vara ren och torr.
- Epilera på torr hud: de små röda prickar som uppkommer efter epilering är bara tecken på att hårstrån har dragits upp med roten, de försvinner snart. Därför kan det vara bra att utföra epileringen på kvällen. Applicera en lugnande kräm vid behov.

Peeling (beroende på modell)

- Vi rekommenderar starkt att du använder det exfolierande tillbehöret först 2 dagar innan epilering för att undvika att huden blir allt för irriterad.
- Använd inte andra peelingprodukter samtidigt.
- Torka med en fuktig tvätzlapp efter peelingen för att få bort döda hudceller.

Pedikyr (beroende på modell)

- Använd inte apparaten: på en annan del av kroppen än fötterna, på skadad eller infekterad hud, på en blåsa, en vårta eller en liktorn.
- Om huden blir väldigt irriterad eller blöder, kontakta en läkare.
- Använd inte apparaten under mer än 3 sekunder i följd på samma ställe.
- Tryck inte för hårt mot huden. Får ej användas vid diabetes eller dålig blodcirkulation.
- Om du har problem med huden eller andra medicinska problem, rådgör med din läkare innan användning.
- För inte in något föremål i apparaten, och montera inte isär den.
- Huden ska vara ren och torr.

Miljöhänsyn vid kassering av batterier



Vid kassering av batterier är det nödvändigt att tänka på miljön. Förbrukade batterier får aldrig slängas tillsammans med hushållsavfall utan ska slängas på avsedda samlingsstationer. Batterierna ska alltid avlägsnas innan apparaten kasseras. Samtidigt bör man sörja för att inte låta batterierna bli för gamla och förbrukade eftersom det finns risk att de börjar läcka. Kontrollera hållbarhetsdatum på batterierna och ta ur batterierna innan de blir för gamla.

Kassering av förbrukad apparatur



Enligt lag ska elektriska och elektroniska apparater insamlas och delar av apparaterna återvinnas. Elektriska och elektroniska apparater märkt med symbolen för avfallshantering ska kasseras på en kommunal återvinningsstation.

OBH Nordicas BEGRÄNSADE GARANTI

Garantin

OBH Nordica garanterar att den här produkten är fri från tillverkningsdefekter vad gäller material och hantverk under 2 år i Sverige, Norge, Danmark och Finland. Garantin börjar löpa den dag då produkten köps eller levereras.

Denna tillverkarens kommersiella garanti omfattar alla kostnader relaterade till att återställa den bevisat defekta produkten så att den överensstämmer med originalspecifikationerna via reparation eller ersättning av eventuellt defekta delar samt nödvändig arbetsinsats. Efter OBH Nordicas gottfinnande kan en ersättningsprodukt tillhandahållas istället för att reparera den defekta produkten. OBH Nordicas enda skyldighet, och din exklusiva gottgörelse enligt den här garantin, är begränsad till sådan reparation eller ersättning.

Villkor och undantag

OBH Nordica har ingen skyldighet att reparera eller ersätta produkter som inte åtföljs av ett giltigt inköpsbevis. Den defekta produkten kan returneras till inköpsbutiken.

Den här garantin gäller endast för produkter som köps och används för hemmabruk och omfattar inte skador som uppstår till följd av missbruk, underlåtenhet, misslyckande med att följa OBH Nordicas instruktioner eller då produkten har modifierats eller utsatts för en ej godkänd reparation, felaktig emballering av ägaren eller felhantering av ett transportföretag. Den omfattar inte heller normalt slitage, underhåll, eller ersättning av förbrukningsartiklar och inte heller följande:

- användning av fel typ av vatten eller förbrukningsartikel
- mekaniska skador, överbelastning
- skador eller dåliga resultat som specifikt beror på fel spänning eller frekvens, jämfört med vad som är angivet i produkt-ID:et eller i specifikationen
- vatten, damm eller insekter som har trängt in i produkten
- kalkavlagringar (all kalkborttagning måste ske i enlighet med bruksanvisningen)
- skador till följd av blixtnedslag eller strömavbrott
- skador på glas- eller porslinskomponenter i produkten
- olyckor som brand, översvämning osv.
- professionell eller kommersiell användning

Lagstadgade konsumenträttigheter

OBH Nordicas kommersiella garanti påverkar inte konsumentens lagstadgade rättigheter och inte heller de rättigheter som inte kan exkluderas eller begränsas eller rättigheter mot den återförsäljare från vilken konsumenten köpte produkten. Den här garantin ger konsumenten specifika juridiska rättigheter och denne kan även ha andra lagenliga rättigheter som kan variera från land till land. Konsumenten kan efter eget gottfinnande hävda sådana rättigheter.

Dessa instruktioner finns även tillgängliga på vår hemsida www.obhnordica.se.

TEFAL - OBH Nordica Group AB

Löfströms Allé 5
172 66 Sundbyberg
Tel 08-629 25 00
www.obhnordica.se

Tekniska data

OBH Nordica NU8070N0, NU9420N0, NU9460N0
220-240V ~ 50-60Hz
0,2A



Rätt till löpande ändringar förbehålles.

SIKKERHED

- **Bemærk:** Apparatet kan ikke fungere på netstrøm.
- Dette apparat kan benyttes af børn fra 8 år og opefter, og af personer med nedsatte fysiske, sensoriske eller mentale evner eller manglende erfaring og viden, hvis de overvåges eller har fået instruktion i sikker brug af apparatet, og forstår de dermed forbundne farer. Lad ikke børn lege med apparatet. Rengøring og brugervedligeholdelse må ikke udføres af børn uden overvågning.
- **ADVARSEL:** ⚠️ EWS: Apparatet må udelukkende anvendes med den medfølgende strømforsyningsenhed EWS.
- Træk ikke i ledningen for at tage apparatet ud af stik. Træk i selve stikket.
- Apparatet må ikke bruges med forlængerledning.
- Ved brug af apparatet undgås kontakt med øjenbryn, hår, tøj eller andre genstande for at undgå skade, eller at apparatet bliver stoppet til.
- Epilatoren må ikke bruges på:
 - ansigtet
 - beskadiget hud
 - risikoområder (åreknuder, skønhedspletter, modermærker)
 - hvis du har hudlidelser (eksem, irritation, uren hud).Ved brug i bikinilinjen må apparatet udelukkende bruges på det udvendige område. Apparatet må ikke bruges på de intime områder (kønslæber).
- Af hensyn til hygiejnen anbefaler vi, at man ikke låner apparatet ud til andre, heller ikke de nærmeste familiemedlemmer.
- Det anbefales, at du i følsomme områder (knæ, skinneben, armhuler) ikke er for

ihærdig og ikke trykker for hårdt med din epilator.

- **ADVARSEL:** Strømmen skal afbrydes til de dele, der holdes i hånden, før de rengøres under rindende vand. Er velegnet til brug under bruseren.
- Batteriet skal fjernes fra apparatet, før det skrottes.
- Apparatet må ikke være sluttet til elforsyningen, når batteriet fjernes.
- Batteriet skal bortskaffes på sikker måde.



Dette apparat indeholder batterier, der kun må udskiftes af kvalificerede personer.

- Af hensyn til din sikkerhed overholder apparatet de gældende standarder og regler. (Lavspændingsdirektivet, om elektromagnetisk kompatibilitet, miljøregler, etc.).
- **ADVARSEL:** Apparatet er ikke beregnet til at blive betjent af personer (herunder børn) med fysisk, sansemotorisk eller mentalt handicap eller af personer med manglende viden eller erfaring, med mindre vedkommende overvåges eller er blevet instrueret i brug af apparatet af en person med ansvar for deres sikkerhed. Børn skal være under opsyn for at sikre, at de ikke leger med apparatet.
- Apparatet må ikke rengøres med slibende eller ætsende rengøringsprodukter.
- Apparatet må ikke bruges ved temperaturer under 0 °C og over 35 °C.

GARANTI

Apparatet er udelukkende beregnet til brug i private husholdninger. Det må ikke anvendes professionelt. Ved ukorrekt brug af apparatet bortfalder garantien.

Forberedelse af huden

- Din hud skal være ren og tør.
- Epilering på tør hud: Der kan komme små røde prikker på huden efter epilering. Det er tegn på, at hårene er fjernet helt. De forsvinder hurtigt igen. Det kan være en fordel at foretage epilering om aftenen. Du kan bruge en plejende og kølende creme efter epilering.

Skrubbebehandling (afhængigt af model)

- Det anbefales kraftigt først at benytte den eksfolierende skive 2 dage før hårfjerning for at undgå at skade huden, mens den endnu er sart.
- Brug ikke en slibende gel eller creme samtidig.
- Efter eksfolieringen anbefales det at bruge en fugtig vaskeklud til at fjerne den døde hud.

Pedicure (afhængigt af model)

- Brug ikke apparatet: andre steder på kroppen end fødderne, på hud med sår eller hud, som er inficeret, på vabler, vorter eller ligtorne.
- Søg læge, hvis huden udviser stærk irritation eller bløder.
- Brug ikke apparatet mere end 3 sekunder i træk på samme område.
- Tryk ikke for hårdt på huden.
- Brug ikke apparatet, hvis du har sukkersyge eller problemer med blodkredsløbet.
- Spørg din læge, hvis du har hudproblemer eller andre helbredsproblemer, inden du bruger apparatet.
- Stik ikke genstande ind i apparatet, og skil det ikke ad.
- Din hud skal være ren og tør.

Miljøhensyn og bortskaffelse af batterier



Ved bortskaffelse af batterier er det nødvendigt at tænke på miljøet. Brugte batterier må aldrig bortskaffes sammen med husholdningsaffaldet. Brugte batterier skal afleveres på et af de specielt autoriserede indsamlingssteder. Batterierne skal udtages inden apparatet bortskaffes. Sørg også for at batterierne ikke bliver for gamle eller opbrugte, idet der derved kan være risiko for, at batterierne begynder at lække med syre. Kontroller holdbarhedsdatoen angivet på batterierne.

Bortskaffelse af udtjent apparat



Lovgivningen kræver, at elektriske og elektroniske apparater indsamles, og dele af apparaterne genbruges. Elektriske og elektroniske apparater mærket med symbolet for affaldshåndtering skal afleveres på en kommunal genbrugsstation.

OBH Nordica BEGRÆNSET GARANTI

Garantien

OBH Nordica yder garanti på dette produkt mod nogen produktionsfejl i materialer eller kvalitet op til 2 år i Sverige, Norge, Danmark og Finland, startende fra den oprindelige købs- eller leveringsdato.

Producentens kommercielle garanti dækker alle omkostninger i forbindelse med udbedring af det dokumenterede defekte produkt, så det stemmer overens med de originale specifikationer, gennem reparation eller udskiftning af eventuelle fejlbehæftede dele og den nødvendige arbejdskraft. Efter OBH Nordicas skøn kan produktet erstattes af andet produkt frem for reparation af defekt produkt. OBH Nordicas eneste forpligtelse og din eksklusive løsning under denne garanti er begrænset til en sådan reparation eller erstatning.

Betingelser & undtagelser

OBH Nordica er ikke forpligtet til at reparere eller erstatte et produkt, hvortil der ikke hører gyldigt købsbevis. Det defekte produkt kan returneres til købsstedet.

Denne garanti gælder kun for produkter, der er købt til hjemmebrug og dækker ikke skade, der måtte opstå som følge af forkert brug, misligholdelse, manglende overholdelse af OBH Nordicas instruktioner eller en modifikation eller uautoriseret reparation af produktet, fejlagtig indpakning fra ejerens side eller fejlhåndtering under forsendelse. Garantien dækker heller ikke normal slitage, vedligeholdelse eller udskiftning af forbrugsdele eller følgende:

- brug af forkert type af vand eller forbrugsvarer.
- mekanisk skade, overbelastning.
- skader eller ringe resultater, som specifikt kan tilskrives forkert spænding eller frekvens som angivet på produkt-ID eller specifikation.
- indtrængen af vand, støv eller insekter i produktet.
- tilkalkning (enhver form for afkalkning skal udføres i henhold til instruktioner for brug).
- skade, der kan tilskrives lyn eller strømstød.
- skade på glas- eller porcelænsdele i produktet.
- ulykker, herunder brand, oversvømmelse osv.
- professionel eller kommerciel brug.

Lovbestemte rettigheder for forbruger

OBH Nordicas kommercielle garanti påvirker ikke de lovbestemte rettigheder en forbruger måtte have eller rettigheder, som ikke kan ekskluderes eller begrænses, ej heller rettigheder over for forhandler, hvorfra forbruger har købt produktet. Denne garanti giver en forbruger specifikke juridiske rettigheder, og forbrugeren kan også have andre juridiske rettigheder, som kan variere fra land til land. Forbrugeren kan hævde alle sådanne rettigheder efter eget skøn.

Disse instruktioner er også tilgængelige på vores hjemmeside www.obhnordica.dk.

OBH Nordica Denmark A/S

2750 Ballerup

Visiting address: Tempovej 27

Phone: +45 43 350 350

Direct: +45 43 350 367

www.obhnordica.dk

Tekniske data

OBH Nordica NU8070N0, NU9420N0, NU9460N0

220-240V ~ 50-60Hz

0,2A



Ret til løbende ændringer og forbedringer forbeholdes

SIKKERHET

- **Merk:** Dette apparatet fungerer kun når det er koplet til strømnettet.
- Dette apparatet kan brukes av barn fra alderen 8 år og oppover og personer med reduserte fysiske, sensoriske eller mentale evner, eller for personer uten erfaring og kjennskap hvis de har blitt gitt opplæring i bruken av apparatet eller er under oppsyn og forstår farene som er involvert. Barn skal ikke leke med apparatet. Rengjøring og brukervedlikehold skal ikke utføres av barn uten oppsyn.
- **ADVARSEL:** ⚠️⚠️⚠️EWS: Apparatet skal utelukkende brukes med støpselet som følger med EWS.
- Apparatet skal ikke koples fra ved å trekke i ledningen. Trekk i selve støpselet.
- Bruk ikke skjøteledning.
- Når apparatet er i funksjon, må det ikke komme i kontakt med øyevipper, hodehår, klær eller gjenstander, da det kan forårsake skader eller blokkering av apparatet.
- Epilatoren må ikke brukes:
 - i ansiktet
 - på skadet hud
 - på risikofylte hudsoner (åreknuter, føflekker, fødselsmerker)
 - dersom du har spesielle hudproblemer (eksem, betennelse, akne).Ved behov for epilering av bikinilinen skal apparatet utelukkende brukes utvendig. Det skal under ingen omstendigheter brukes på intimsone (f.eks. skamlepper). Av hygieniske årsaker frarådes det å låne apparatet bort til andre, selv personer du kjenner godt.
- På sensitive områder (knær, skinnlegg, armhuler), er forsiktig bruk av epilatoren anbefalt, uten for mye kraft.

- **ADVARSEL:** De håndholdte delene skal være frakoblet strøm før apparatet rengjøres med vann. Egner seg til bruk i dusjen.
- Batteriet må fjernes fra ovnen før den avleveres;
- Apparatet må kobles fra nettspenningen ved fjerning av batteriet;
- Batteriet må kastes på en sikker måte.



Dette apparatet inneholder batterier som bare kan byttes av kvalifiserte personer.

- Av sikkerhetsgrunner er dette apparatet i overensstemmelse med alle gjeldende normer og regelverk. (Direktiver om lavspenning, elektromagnetisk kompatibilitet, miljø...).
- Merk: Dette apparatet er ikke beregnet på å skulle brukes av personer (deriblant barn) med reduserte fysiske, sensoriske eller mentale evner, eller av personer som ikke har den nødvendige erfaring og kunnskap, med mindre disse personene er under overvåking av eller har fått de nødvendige instruksjoner i bruken av apparatet fra en person med ansvar for deres sikkerhet. Påse at barn ikke leker med apparatet.
- Må ikke rengjøres med slipende eller rustfremkallende midler.
- Apparatet skal ikke brukes ved temperaturer under 0 °C eller over 35 °C.

GARANTI

Apparatet er utelukkende beregnet på bruk i hjemmet. Det kan ikke brukes til profesjonelle formål. Ved bruk som ikke er korrekt, vil garantien oppheves.

Forberedelse av huden

- Huden må være ren og tørr.
- Tørr bruk av apparatet: De små røde prikkene som dukker opp på huden etter hårfjerningen er et bevis på at hårene har blitt nappet ut. Prikkene vil forsvinne fort. Det anbefales å bruke epilatoren om kvelden. Påfør om nødvendig en lindrende krem etter hårfjerningen.

Miljøhensyn og avlevering av batterier



Ved utskifting av batterier bør man tenke på miljøet. Brukte batterier bør aldri avlevers sammen med husholdningsavfallet. Avlever i stedet de brukte batteriene på innsamlingssteder for miljøavfall. Samtidig bør man passe på å ikke la batteriene bli for gamle eller oppbrukte da det kan være fare for at batteriene begynner å lekke syre. Kontroller holdbarhetsdato angitt på batteriene. Husk å ta ut batteriene før produktet avleveres.

Avlevering av apparatet



Loven krever at elektriske og elektroniske apparater innsamles og deler av de gjenvinnes. Elektriske og elektroniske apparater merket med symbolet for avfallshåndtering skal avleveres på en kommunal gjenvinningsplass.

BEGRENSET GARANTI for OBH Nordica

Garantien

OBH Nordica garanterer at dette produktet vil være fritt for produksjonsfeil i materialer eller arbeid i 2 år i Sverige, Norge, Danmark og Finland, fra og med kjøpsdato eller leveringsdato.

Denne produsentens kommersielle garanti dekker alle kostnader knyttet til gjenoppretting av bevist defekt produkt, slik at det samsvarer med de opprinnelige spesifikasjonene, gjennom reparasjon eller bytting av eventuelle deler samt nødvendig arbeid. OBH Nordica kan velge å bytte ut produktet med et erstatningsprodukt i stedet for å reparere et defekt produkt. OBH Nordicas eneste forpliktelse og den eneste løsningen du tilbys ifølge denne garantien, er begrenset til denne typen reparasjon eller bytte.

Vilkår og unntak

OBH Nordica er ikke forpliktet til å reparere eller erstatte noen produkter der det ikke kan legges frem gyldig kjøpskvittering. Defekt produkt kan leveres tilbake til butikken der det ble kjøpt.

Denne garantien gjelder bare for produkter som er kjøpt og brukt til hjemmebruk og dekker ikke noen typer skader som oppstår som følge av misbruk, uaktsomhet, unnlattelse av å følge OBH Nordicas instruksjoner, eller modifisering eller uautorisert reparasjon av produktet,

feil pakking fra eier eller feilbehandling fra eventuell transportør. Den dekker heller ikke normal bruksslitasje, vedlikehold eller bytting av forbruksdeler, eller følgende:

- bruk av feil type vann eller forbruksdeler
- mekaniske skader, overbelastning
- skader eller dårlige resultater, særlig på grunn av feil spenning eller frekvens, som stemplet på produkt-IDen eller spesifikasjonen
- inntrenging av vann, støv eller insekter i produktet
- kalkavleiring (eventuell avkalking må utføres i henhold til brukerveiledningen)
- skade som følge av lynnedslag eller spenningssvingninger
- skade på eventuelle glass- eller porselenselementer i produktet
- ulykker, blant annet brann, oversvømmelse osv.
- profesjonell eller kommersiell bruk

Lovbestemte forbrukerrettigheter

OBH Nordicas kommersielle garanti får ingen innvirkning på de lovbestemte rettighetene forbrukere kan ha, eller andre rettigheter som ikke kan utelates eller begrenses, eller rettigheter i forhold til forhandleren som forbrukeren kjøpte produktet fra. Denne garantien gir forbrukeren bestemte juridiske rettigheter, og forbrukeren kan også ha andre juridiske rettigheter som kan variere fra land til land. Forbrukeren kan hevde slike rettigheter etter eget skjønn.

Disse instruksjonene er også tilgjengelig på vår hjemmeside www.obhnordica.no.

Groupe SEB Norway AS

Lilleakerveien 6d, plan 5
0216 Oslo, Norge
Telephone: +47 22 96 39 30
www.obhnordica.no

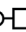
Tekniske data

OBH Nordica NU8070N0, NU9420N0, NU9460N0
220-240V ~ 50-60Hz
0,2A



Rett til løpende endringer forbeholdes

TURVALLISUUS

- **Huomio!** Jos pistoke on irrotettu pistorasiasta, tämä laite ei toimi.
 - 8 vuotta täyttäneet lapset ja henkilöt, joiden fyysisissä, sensorisissa tai henkisissä kyvyissä on puutteita tai joilta puuttuu kokemusta tai osaamista, voivat käyttää tätä laitetta, jos heitä valvotaan heidän käyttäessään laitetta tai he saavat ohjeita laitteen käyttämisestä, jotta he osaavat käyttää laitetta turvallisesti ja ymmärtävät käytön aiheuttamat vaarat. Lapset eivät saa leikkiä laitteella. Lapset eivät saa puhdistaa ja pitää laitetta kunnossa ilman valvontaa.
 - **VAROITUS:**  EWS: Tätä laitetta saa käyttää vain mukana toimitetun EWS-muuntajan kanssa.
 - Kun irrotat pistokkeen pistorasiasta, vedä pistokkeesta, älä johdosta.
 - Älä käytä jatkojohtoa.
 - Kun laite on käynnissä, se ei saa joutua kosketuksiin silmäripsien, hiusten, vaatteiden tai minkään esineiden kanssa. Muutoin on olemassa vahingoittumisen ja laitteen jumiutumisen vaara.
 - Älä käytä epilaattoria
 - kasvoihin
 - vahingoittuneelle iholle
 - suonikohjujen, maksaläiskien tai syntymämerkkien kohdalla
 - jos sinulla on iho-ongelmia (ihottuma, tulehdus, akne).
- Jos käsittelet bikinilinjaa, tätä laitetta saa käyttää vain ulompiin osiin. Sitä ei saa käyttää intiimialueilla (häpyhuulet). Hygieniasyistä ei ole suositeltavaa lainata epilaattoria muille.
- Epilaattoria ei saa pakottaa eikä painaa liian kovaa herkillä alueilla (polvet, kainalot, sääriluun kohdalla).

- **VAROITUS:** Virransyöttö kädessä pidettäviin osiin täytyy katkaista ennen niiden pesemistä vedellä. Soveltuu käytettäväksi suihkussa.



- Akku on poistettava laitteesta ennen sen toimittamista kierrätykseen.
- Laite on irrotettava muuntajasta ennen akun irrottamista.
- Akku on kierrätettävä turvallisella tavalla.

Vain pätevä henkilö saa vaihtaa tämän laitteen sisältämän akun.

- Laite täyttää sovellettavien normien ja määräysten vaatimukset (esimerkiksi matalajännittdirektiivi, sähkömagneettinen yhteensopivuus ja ympäristö).
 - **VAROITUS:** Tätä laitetta ei ole tarkoitettu sellaisten henkilöiden käytettäväksi (lapset mukaan lukien), joiden fyysisissä tai henkisissä kyvyissä tai aisteissa on puutteita tai joilla ei ole kokemusta tällaisten laitteiden käyttämisestä tai vaadittavaa osaamista, jos heidän turvallisuudestaan vastaava henkilö ei valvo heitä tai anna heille ohjeita. Lapsia on valvottava. He eivät saa käsitellä tuotetta.
 - Älä puhdista käyttämällä hiovaa tai syövyttävää puhdistusainetta.
 - Älä käytä laitetta, jos lämpötila alittaa 0 °C tai ylittää 35 °C.
- Jos laitetta käytetään virheellisesti, takuu raukeaa.

Takuu

Laite on tarkoitettu vain kotikäyttöön. Sitä ei saa käyttää ammattikäytössä. Jos laitetta käytetään virheellisesti, takuu raukeaa.

Ihon valmisteleminen

- Iho tulee olla kuiva ja puhdas.
- Kuivan ihon epiloiminen: epiloimisen jälkeen ilmaantuvat pienet punaiset pisteet ovat merkkejä siitä, että ihokarva on poistettu juurineen. Ne katoavat pian. Siksi voi olla viisasta epiloida illalla. Levitä tarvittaessa ihoa rauhoittavaa voidetta.

Ihon kuorinta (vaihtelee mallikohtaisesti)

- On erittäin suositeltavaa käyttää kuorivaa varustetta viimeistään kaksi päivää ennen epilointia, jotta iho ei ärsyynny liikaa.
- Älä käytä samanaikaisesti muita ihonkuorimistuotteita.
- Poista kuolleet ihosolut pyyhkimällä kostealla kankaalla.

Pedikyri (vaihtelee mallikohtaisesti)

- Käytä laitetta vain jalkoihin. Älä käytä sitä vahingoittuneelle tai tulehtuneelle iholle, rakkuloihin, syyliin tai liikavarpaisiin.
- Jos iho ärtyy voimakkaasti tai alkaa vuotaa verta, ota yhteys lääkäriin.
- Älä käytä laitetta samassa kohdassa yli 3 sekuntia.
- Älä paina laitetta liian kovaa ihoa vasten. Diabeetikot tai huonosta verenkierrosta kärsivät eivät saa käyttää laitetta.
- Jos sinulla on iho- tai muita terveysongelmia, keskustele laitteen käyttämisestä etukäteen lääkärisi kanssa.
- Älä aseta mitään esineitä laitteen päälle äläkä pura sitä.
- Iho tulee olla kuiva ja puhdas.

Paristojen hävittämistä koskevat ympäristönäkökohdat



Paristoja hävitettäessä on tärkeää ajatella ympäristöä. Älä koskaan hävitä käytettyjä paristoja kotitalousjätteiden mukana vaan vie ne asianmukaiseen keräyspisteeseen. Paristot on aina poistettava ennen laitteen hävittämistä. On myös huolehdittava siitä, että paristot eivät ole yli-ikäisiä tai loppuun käytettyjä. Liian vanhat paristot saattavat vuotaa ja vaurioittaa laitetta. Tarkista paristojen käyttökelpoisuuden osoittava päiväysmerkintä.

Käytetyn laitteen hävittäminen



Lainsäädäntö edellyttää, että kaikki sähköiset ja elektroniset laitteet kerätään uusiokäyttöön ja kierrätykseen. Sähköiset ja elektroniset laitteet, jotka on varustettu kierrätystä osoittavalla merkillä, on kerättävä erikseen ja toimitettava paikallisesti järjestettyyn keräyspisteeseen.

OBH Nordican RAJOITETTU TAKUU

Takuu

OBH Nordica myöntää tälle tuotteelle kahden vuoden takuun kaikkien valmistus- ja materiaalivirheiden varalta. Takuu on voimassa Ruotsissa, Norjassa, Tanskassa ja Suomessa, ja se on voimassa ostopäivästä tai toimituspäivästä alkaen.

Tämä valmistajan kaupallinen takuu kattaa kaikki kustannukset, myös tarvittavat työkustannukset, joita syntyy, kun vialliseksi todettu tuote muutetaan vastaamaan alkuperäistä määrittelyä joko korjaamalla tai vaihtamalla viallinen osa. Viallisen tuotteen korjaamisen sijaan OBH Nordica voi harkintansa mukaan antaa tilalle uuden tuotteen. OBH Nordican ainoa velvoite ja ostajan saama ainoa korvaus rajoittuvat tämän takuun mukaisesti tuotteen korjaukseen tai vaihtoon.

Ehdot ja rajoitukset

OBH Nordica ei ole velvollinen korjaamaan tai vaihtamaan tuotetta, jonka mukana ei toimiteta asianmukaista ostokuittia. Viallinen tuote voidaan palauttaa liikkeeseen, josta se on ostettu.

Takuu koskee vain tuotteita, jotka ostetaan kotitalouskäyttöön ja joita käytetään kotitalouskäytössä. Takuu ei kata seuraavista syistä syntyneitä vaurioita: väärinkäyttö, huolimattomuus, OBH Nordican ohjeiden noudattamatta jättäminen, tuotteen muuttaminen tai luvaton korjaus, omistajan suorittama virheellinen pakkaaminen tai kuljetusyhtiön huolimaton toiminta. Takuu ei myöskään kata normaalia kulumista, kuluvien osien huoltoa tai vaihtoa eikä seuraavia:

- vääränlaisen veden tai vääränlaisten kuluvien osien käyttö
- mekaaniset vauriot, ylikuormitus
- vauriot tai huonot lopputulokset, joiden syynä on väärä eli tuotetunnisteesta tai teknisistä tiedoista poikkeava jännite tai taajuus
- veden, pölyn tai hyönteisten pääsy tuotteen sisään
- kalkkeutuminen (kalkki tulee poistaa käyttöohjeiden mukaisesti)
- salaman tai virtapiikin aiheuttama vaurio
- tuotteessa olevaan lasiin tai posliiniin muodostunut vaurio
- onnettomuudet, mukaan lukien tulipalo, tulva jne.

- ammattimainen tai kaupallinen käyttö.

Kuluttajan lakisääteiset oikeudet

OBH Nordica kaupallinen takuu ei heikennä kuluttajan mahdollisia lainsäädännöllisiä oikeuksia tai oikeuksia, joita ei voi rajoittaa tai olla huomioimatta, eikä tuotteen myyneen jälleenmyyjän veloitteita tuotteen omistajaa kohtaan. Tämä takuu antaa kuluttajalle tietyt lakisääteiset oikeudet, ja kuluttajalla voi olla myös muita lakisääteisiä, maittain vaihtelevia oikeuksia. Kuluttajalla on oikeus vedota näihin oikeuksiin harkintansa mukaan.

Ohjeet ovat luettavissa myös kotisivuillamme osoitteessa www.obhnordica.fi.

Groupe SEB Finland OY

Pakkalankuja 6
01510 Vantaa
Puh. (09) 894 6150
www.obhnordica.fi

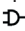
Tekniset tiedot

OBH Nordica NU8070N0, NU9420N0, NU9460N0
220-240V ~ 50-60Hz
0,2A



Oikeus muutokseen pidätetään.

SAFETY

- **Caution:** The appliance will not work while it is connected to the mains power supply.
- **Caution:** This appliance can be used by children aged from 8 years and above and persons with reduced physical, sensory or mental capabilities or lack of experience and knowledge if they have been given supervision or instruction concerning use of the appliance in a safe way and understand the hazards involved. Children shall not play with the appliance. Cleaning and user maintenance shall not be made by children without supervision.
- **Warning:**  **EWS:** The appliance must only be used with the power pack supplied EWS.
- To unplug the appliance grip the plug, do not pull on the lead.
- Do not use extension cables.
- Ensure the appliance does not come into contact with clothes.
- Do not use the epilator:
 - on the face, eyelashes or hair
 - on damaged skin areas
 - on areas which may present a health hazard (varicose veins, beauty spots, birthmarks)
 - if you suffer from skin conditions such as eczema, inflamed skin or acne. In the bikini area the appliance is only to be used on the external contour and never on more intimate areas (vaginal lips). For reasons of hygiene we recommend you not to lend anyone your appliance, even those who are closest to you.

It is advised not to apply too much pressure to sensitive areas (knees, shins, armpits) with your epilator.

- **Warning:** The hand-held parts must be disconnected before cleaning under water. Suitable for use in the shower.
- The battery must be removed from the appliance before it is scrapped;
- The appliance must be disconnected from the supply mains when removing the battery;
- The battery is to be disposed of safely.



This appliance contains batteries that are only replaceable by skilled persons.

- For your safety, this appliance complies with all applicable standards and regulations (Low Voltage, Electromagnetic Compatibility, Environmental directives, etc.)
- Caution: This appliance is not intended to be used by persons (including children) with reduced physical, sensory or mental capacities, or lack of experience and knowledge, unless they are supervised or have been given instructions beforehand concerning use of the appliance by a person responsible for their safety. Children should be supervised to ensure they do not play with the appliance.
- Do not use abrasive or corrosive products to clean the appliance.
- Do not use the appliance at temperatures below 0°C or above 35°C.

GUARANTEE

This appliance is designed for domestic use only. It is not intended for professional use. The guarantee will be null and void if the appliance is not used correctly.

PREPARATION OF THE SKIN

- Your skin must be clean and dry.
- Use on dry skin: the small red spots which appear after epilation show that hair has been removed correctly, they will disappear quickly. For this reason it is advisable to use the epilator at night. If necessary apply a soothing cream after epilation.

PEELING (according to model)

- We strongly recommend that you use the Exfoliator Head 2 days before using your epilator to avoid irritating your skin.
- And not to use a peeling gel or cream at the same time.
- After peeling, we advise you to wipe over the area with a moist flannel to remove any dead skin.

PEDICURE (according to model)

- Do not use the appliance: on any part of your body other than your feet, on damaged or infected skin, on blisters, verrucas or corns pain. Consult a doctor if your skin becomes very irritated or starts to bleed.
- Do not use the appliance on the same spot for longer than 3 seconds at a time. Do not exert excessive pressure on your skin.
- Do not use the appliance if you have diabetes or poor circulation.
- If you suffer from skin problems or other medical problems, consult your doctor before using the appliance.
- Do not insert objects in the appliance or disassemble the appliance.
- Your skin must be clean and dry.

Environmental considerations and disposal of batteries



When disposing of batteries it is essential to take the environment into consideration. Used batteries must never be disposed of with domestic garbage. Used batteries must be returned to one of the authorized collection points. Batteries must be removed from the appliance before it is disposed of. Also take care that the batteries are not expired or become worn-out since there may then be a risk that the batteries will leak acid. Check the validity date printed on the batteries.

Disposal of the appliance



Legislation requires that all electrical and electronic equipment must be collected for reuse and recycling. Electrical and electronic equipment marked with the symbol indicating separate collection of such equipment must be returned to a municipal waste collection point.

OBH Nordica LIMITED GUARANTEE

The Guarantee

OBH Nordica guarantees this product against any manufacturing defect in materials or workmanship during 2 years within Sweden, Norway, Denmark and Finland, starting from the initial date of purchase or delivery date.

This manufacturer's commercial guarantee covers all costs related to restoring the proven defective product so that it conforms to its original specifications, through the repair or replacement of any defective part and the necessary labour. At OBH Nordica's choice, a replacement product may be provided instead of repairing a defective product. OBH Nordica's sole obligation and your exclusive resolution under this guarantee are limited to such repair or replacement.

Conditions & Exclusions

OBH Nordica shall not be obliged to repair or replace any product which is not accompanied by a valid proof of purchase. The defective product may be returned to the store of purchase.

This guarantee applies only for products purchased and used for domestic purposes and will not cover any damage which occurs as a result of misuse, negligence, failure to follow OBH Nordica instructions, or a modification or unauthorised repair of the product, faulty packaging by the owner or mishandling by any carrier. It also does not cover normal wear and tear, maintenance or replacement of consumable parts, or the following:

- using the wrong type of water or consumable
- mechanical damages, overloading
- damages or poor results specifically due to wrong voltage or frequency as stamped on the product ID or specification
- ingress of water, dust or insects into the product
- scaling (any de-scaling must be carried out according to the instructions for use)
- damage as a result of lightning or power surges
- damage to any glass or porcelain ware in the product
- accidents including fire, flood, etc
- professional or commercial use

Consumer Statutory Rights

OBH Nordica's commercial guarantee does not affect the Statutory Rights a consumer may have or those rights

that cannot be excluded or limited, nor rights against the retailer from which the consumer purchased the product. This guarantee gives a consumer specific legal rights, and the consumer may also have other legal rights which vary from Country to Country. The consumer may assert any such rights at his sole discretion.

These instructions are also available on our website www.obhnordica.com.

TEFAL - OBH Nordica Group AB

Löfströms Allé 5

SE-172 66 Sundbyberg

Phone: +46 08-629 25 00

www.obhnordica.com

Technical data

OBH Nordica NU8070N0, NU9420N0, NU9460N0

220-240V ~ 50-60Hz

0,2A



With reservation for running changes.

